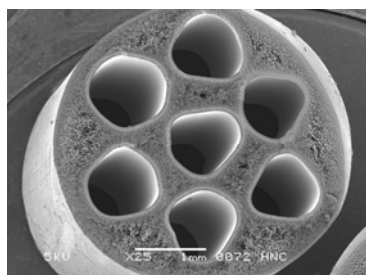


Filtro a membrana autopulente contro la legionella negli impianti “UTA”

Gli impianti di trattamento aria, più noti con l'acronimo U.T.A., necessitano per il loro funzionamento di acqua nebulizzata. Tale acqua viene impiegata per la umidificazione dell'aria, la quale però deve essere trattata per evitare la proliferazione di batteri.

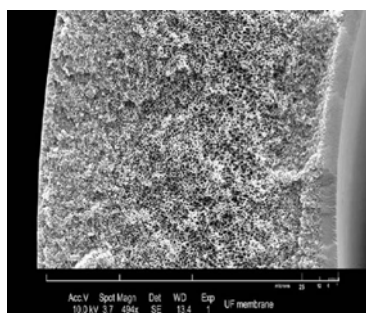
Il filtro a membrana autopulente garantisce un elevatissimo grado di filtrazione abbinato ad un funzionamento sicuro e duraturo nel tempo. Grazie alla particolare membrana ad'ultrafiltrazione, è possibile filtrare l'acqua di alimentazione delle batterie di raffreddamento per evitare eventuali infezioni causate da batteri e/o virus. Il filtro è dotato inoltre di un sistema di autopulizia, il quale rimuove automaticamente ad intervalli prestabiliti i depositi creati durante il processo di filtrazione. Questi vengono successivamente scaricati direttamente nella rete di scarico senza mai venire a contatto con la parte di umidificazione delle U.T.A.



Membrana “Multi-bore”

Dati tecnici della membrana:

Materiale del contenitore filtro	: PVC
Materiale membrana	: PES (Polyethersulfone)
Tipo di membrana	: Multibore
Larghezza pori	: < 0,03 µm
Prestazione filtraggio batteri	: 99,9999% (log 6)
Prestazione filtraggio virus	: 99,99% (log 4)
Diametro membrana	: 4,2 mm
Pressione massima	: 6 bar
Raggio temperatura consentita	: 0 – 40°C
Perdita di pressione	: 0,5 – 1 bar
Garanzia	: 3 anni

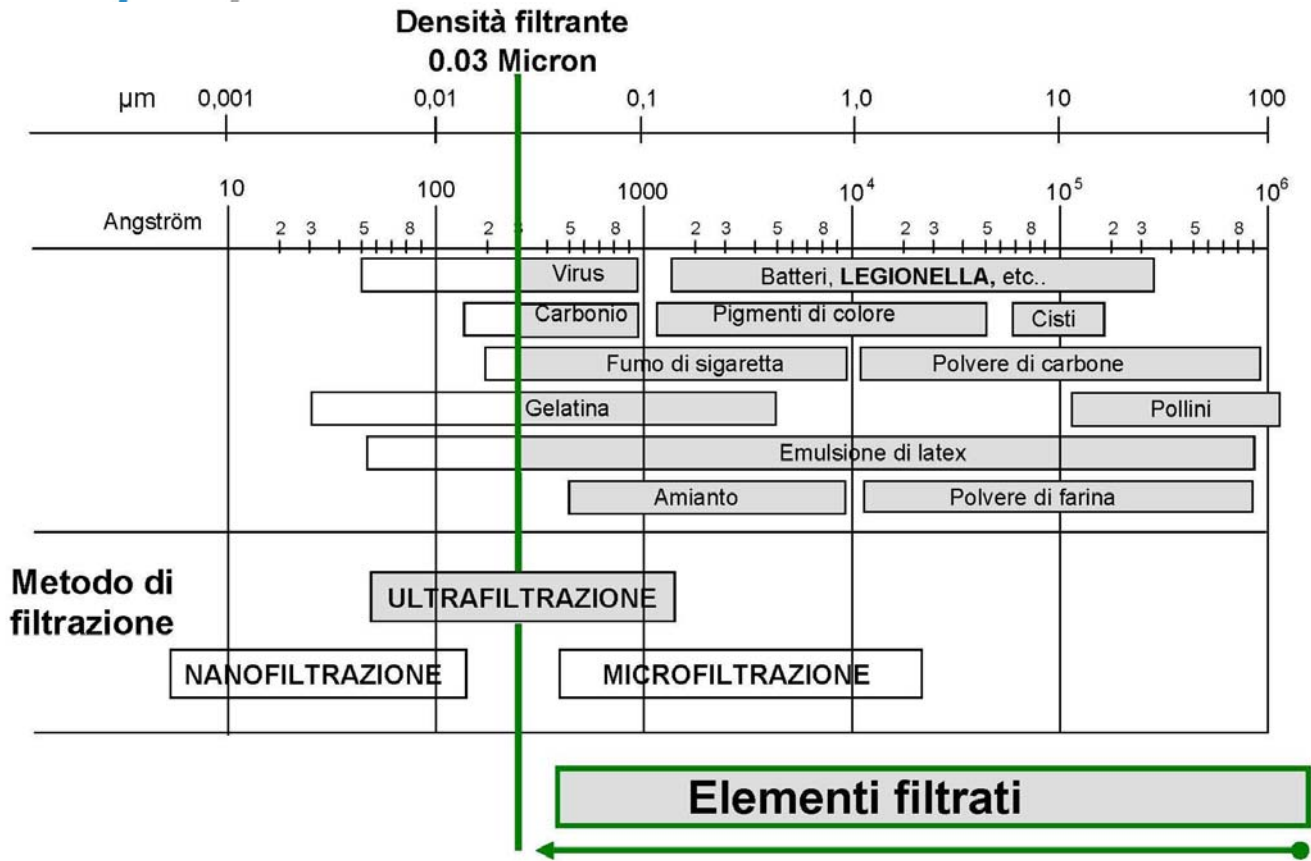


Dettaglio

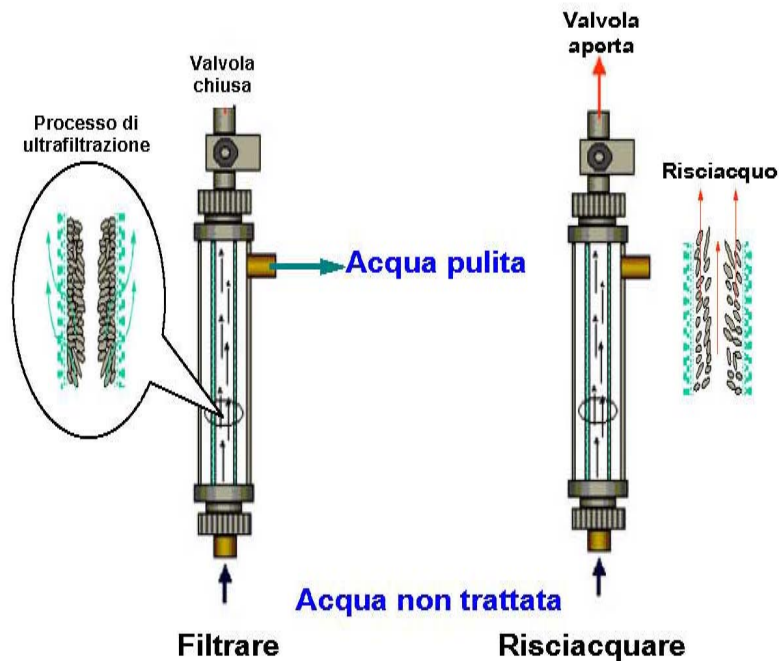
Certificazioni:



**Con Esame di Prova
della
Provincia Autonoma
di Bolzano – Alto Adige**



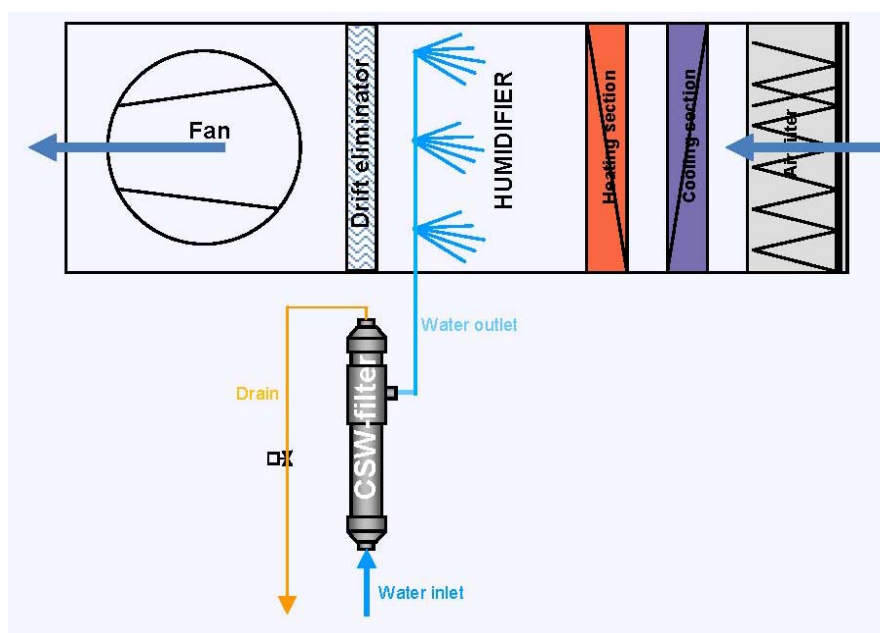
Raffigurazione schematica del processo di ultrafiltrazione:



Il filtro è composto di un gran numero di membrane. L'acqua con i batteri e legionella viene condotta attraverso la parte interiore delle membrane e purificata mediante i piccoli pori e quindi pressata verso l'esterno. I batteri vengono trattenuti sulla superficie interna della membrana

La valvola nella parte superiore del filtro si apre. Quindi l'acqua non passa più dalla parete della membrana, ma scorre in linea diretta e asporta i batteri dalla parete del filtro. La frequenza ed il tempo di risciacquo saranno tarati in base al grado d' inquinamento.

Schema grafico:



Funzionamento del filtro

Il filtro autopulente si avvale di membrane porose e si risciacqua automaticamente. Il filtro elimina i batteri legionella, altri batteri, particelle e in parte anche virus. L'asportazione dell'acqua risciacquata avviene direttamente nello scarico. In confronto ad altri sistemi di filtraggio una penetrazione nel filtro non è possibile grazie alla ridotta larghezza dei pori di 0,03 µm. I depositi sulla superficie del filtro vengono condotti direttamente nello scarico tramite il lavaggio a controcorrente automatico.



Filtro fino ad un mass. di 40°C					
Mod.	Portata d'acqua		Misure in cm		
	Litr./min.	m³/h	A	B	C
UFK 50-510-220	8 Litr./min.	0,48 m³/h	80,2	62,2	18
UFK 63-510-220	11 Litr./min.	0,66 m³/h	82,8	64,8	20
UFK 75-510-220	17 Litr./min.	1,02 m³/h	86,4	67,4	21
UFK 90-510-220	22 Litr./min.	1,32 m³/h	87,5	68,5	22
UFK 90-1000-220	44 Litr./min.	2,64 m³/h	136,5	117,5	25

